

Официальный  
спецтехники XCMG  
+7 (495) 641-80-47  
info@techno-xcmg.ru

**SOLID TO SUCCEED**



# XC978

ФРОНТАЛЬНЫЙ ПОГРУЗЧИК



1. Отсканируйте и следуйте QR-коду "Погрузочная техника XCMG"  
2. Нажмите "Король погрузчиков" в левом нижнем углу регистрации,  
чтобы узнать больше о нашей продукции



ПОДРАЗДЕЛЕНИЕ ПОГРУЗОЧНОЙ  
ТЕХНИКИ XCMG

НАЦИОНАЛЬНАЯ ЕДИНАЯ ГОРЯЧАЯ  
ЛИНИЯ ОБСЛУЖИВАНИЯ КЛИЕНТОВ:

**400-110-9999**

АДРЕС: ПРОВИНЦИЯ ЦЗЯНСУ, ЗОНА ЭКОНОМИЧЕСКОГО И ТЕХНОЛОГИЧЕСКОГО  
РАЗВИТИЯ СЮЙЧЖОУ, СЕВЕРНАЯ ДОРОГА КУНПЭН, № 99

Почтовый индекс: 221004

Тел: 0516 87938888

E-mail: sales@xcmg.com

Веб-сайт: <http://www.xcmg.com>

2023-03





## О группе XCMG

XCMG как ведущее предприятие стоимостью 100 миллиардов долларов, обладающее крупнейшими масштабами, лучшим техническим уровнем, наибольшим объемом экспорта, а также высочайшей конкурентоспособностью и влиянием в индустрии механической техники Китая. На протяжении десятилетий компания стабильно занимала первое место в индустрии механической техники Китая и в настоящее время занимает третье место в отрасли в мире, один из 500 лучших мировых брендов, занимает 395-е место в мире.

Основные продукты XCMG включают в себя 16 основных видов оборудования, таких как подъемные, копальные машины, бетонные, горные, земляные и дорожно-строительные машины, а также три ключевой запчасти и детали, такие как гидравлическая система, приводная система и электрическая система управления и т.д. Среди них подъемная техника занимает первое место в мире, комплексные решения для дорожно-строительной и ремонтной техники, свайной техники и бетонной техники входят в число первоклассных мировых групп.

XCMG утвердила в общей сложности более 8 000 патентов, в том числе более 1 900 патентов на изобретения и более 130 международных патентов PCT.

XCMG Group создает центры исследований и разработок, производственные заводы или заводы KD более чем в 10 странах, включая Германию, США, Бразилию и Индию и т.д., а также приобрела три европейских предприятия, включая Schwing в Германии.

Бразильские производственные заводы инвестировали 350 млн долларов США и построили завод на пустыре, что стало образцом китайско-бразильского экономического сотрудничества. В настоящее время продукция XCMG экспортируется в 187 стран и регионов, охватывая 97% стран вдоль «Один пояс, один путь». XCMG занимает первое место в экспортном бизнесе 35 стран. Годовой объем экспорта и зарубежных доходов прочно занял первое место в той же отрасли в стране.





## О продукции

- ▼ Колесный погрузчик XC978 может работать с высокой интенсивностью, непрерывно и в тяжелых условиях, с выдающимися показателями надежности, комфорта, ремонтопригодности и эффективности работы. Ковш объемом 4,2~7,0 м<sup>3</sup> может быть выбран для различных условий работы.
- ▼ Машина оснащена мощным двигателем Вэйчай с большой мощностью; запатентованной XCMG автоматической коробкой передач MYF310A с простым управлением и надежной работой; сверхмощным мокрым ведущим мостом, рассчитанным на большой тоннаж и двухконтурной тормозной системой, безопасной и надежной;
- ▼ Эта модель является мощной, прочной, надежной, энергоэффективной и удобной в обслуживании, обеспечивая более энергоэффективное и эффективное решение для строительных площадок, шахт, портов, автомагистралей и других строительных районов.

## Характеристика типа



- ▼ Четырехклапанный двигатель Вэйчай WD12G310E221, большой объем, большой воздухозаборник, более мощный; поддерживающий специальный масляный насос высокого давления P8500, лучшее распыление впрыска топлива; поддерживающий специальный высокоэффективный нагнетатель, более высокая эффективность всасывания воздуха; с преимуществами более экономичного топлива, более мощного, более надежного и безопасного;
- ▼ Двойная смена принимает собственную высококлассную коробку передач MYF310A с электронным управлением XCMG, с передними четырьмя и задними четырьмя передачами, с автоматическим переключением передач (функция KD); электронное управление переключением передач, отключение питания, с функцией защиты нейтрального старта, передовая производительность, может упростить работу водителя, может эффективно снизить интенсивность работы водителя, адаптироваться к требованиям различных условий работы погрузчика, и повысить эффективность работы;
- ▼ Собственный мокрый ведущий мост XCMG с необслуживаемыми многокомпонентными мокрыми тормозными колодками, что продлевает срок службы моста; прочный приводной вал строительной техники с сильной ударопрочностью и высокой надежностью передачи мощности;
- ▼ Рабочая гидравлическая система и гидравлическая система рулевого управления используют технологию слияния двух насосов, что позволяет экономить мощность двигателя. Рулевая система использует технологию усиления потока и оснащена гидравлическим устройством ограничения. Рабочая гидравлическая система с пилотным управлением проста в эксплуатации и снижает интенсивность работы водителя. Гидравлическая система высокого давления с функцией автоматической разгрузки, повышает эффективность работы всей машины, снижает нагрев гидравлической системы, снижает потери энергии при переполнении гидравлической системы высоким давлением, дополнительно увеличивает тяговое усилие при комбинированной работе, улучшает энергосбережение и повышает эффективность работы;
- ▼ Полностью гидравлическая тормозная система с функцией защиты от низкого давления, независимые тормозные контуры передней и задней осей, аварийный и стояночный тормоз в одном, ручной тормоз с гидравлическим суппортом дискового тормоза, гарантирующая безопасность работы, и все еще способная отпустить тормоз всей машины, когда двигатель не работает;



## Основные особенности продукта



### Современность:

- XCMG Вэйчай custom WD12 Go II мощность для удовлетворения потребностей различных условий работы и максимизации преимуществ;
- Оптимальный коэффициент сгорания, распыление и время загорания для высокой эффективности сгорания;
- Трехступенчатый воздушный фильтр. Эффективное снижение уровня раннего износа двигателя;
- Многоступенчатый топливный фильтр. Топливный и водяной фильтры для хорошей топливной адаптации и чистоты системы двигателя;



### Надежность:

- Мокрые мосты XCMG серии WA, лидирующие в Китае по надежности, приспособляемости к условиям работы и производительности;
- Система принудительного охлаждения с принудительным охлаждением фрикционных накладок мокрого тормоза, эффективно продлевающая срок службы оси;
- Технология центрального дифференциала с ограниченным скольжением для улучшения тяги всей машины;
- Независимо разработанные мокрые тормоза со стороны колес для обеспечения безопасности и надежности;
- Оптимизированная конструкция корпуса и анализ оптимизации методом конечных элементов, высокая прочность материала и хорошая пластичность;
- Планетарный рядный механизм с разделным выходом мощности с отдельной планетарной рамой и соединительной ступицей для улучшения ремонтопригодности колес;
- Сверхпрочная сверхпрочная конструкция. В передней раме используется характерная для XCMG конструкция большой цапфы с толстым стальным листом, высокая прочность и хорошая жесткость, которая может выдерживать кручение и ударные нагрузки в различных условиях работы; в задней раме используется конструкция сверхпрочной структуры рамы с высокой надежностью. Прошел миллионы испытаний на разрушение от усталости, обеспечивая удовлетворение различных тяжелых условий работы;

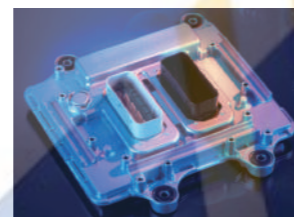


### Экономия энергии:

- Применяется количественная гидравлическая система, энергосбережение и высокая эффективность. Регулируемый насос использует управление мощностью для ограничения максимальной мощности гидравлической системы, уменьшения соотношения мощности гидравлической системы всей машины, обеспечения достаточной мощности всей системы движения машины, улучшения тяги погрузчика и эксплуатационной способности в комбинированных рабочих условиях, улучшения распределения мощности всей машины, а также предотвращения явления остановки двигателя в условиях перегрузки;
- Принятие системы рулевого управления с усилением потока, которая проста и гибка в управлении; ограничение рулевого управления жидкостным и механическим управлением, и ограничение с жидкостным управлением лучше, чем механическое ограничение, что уменьшает толчок рулевого управления и улучшает комфорт оператора и надежность машины;

Сверхнизкие эксплуатационные расходы

- Специальный двигатель и гидротрансформатор XCMG
- Легкий рабочий орган
- Энергосберегающая система охлаждения



## Основные особенности продукта



### Высокоэффективность:

- Высокоэффективная система навески, быстрое действие, высокая сила копания и высокая грузоподъемность;
- Оптимизированная конструкция типа ковша, низкое сопротивление вдавлению и высокая скорость наполнения ковша.



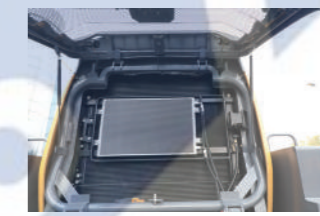
### Комфорт:

- Интегральная полностью герметичная кабина скелетной конструкции, шумоподавление, пылезащита и теплоизоляция, создающие здоровые условия вождения;
- Система кондиционирования воздуха с микроускорением обеспечивает комфортные условия для работы оператора;
- Камера заднего хода: в стандартной комплектации оснащена системой камер заднего хода, обеспечивая более безопасное движение задним ходом.



### Удобство:

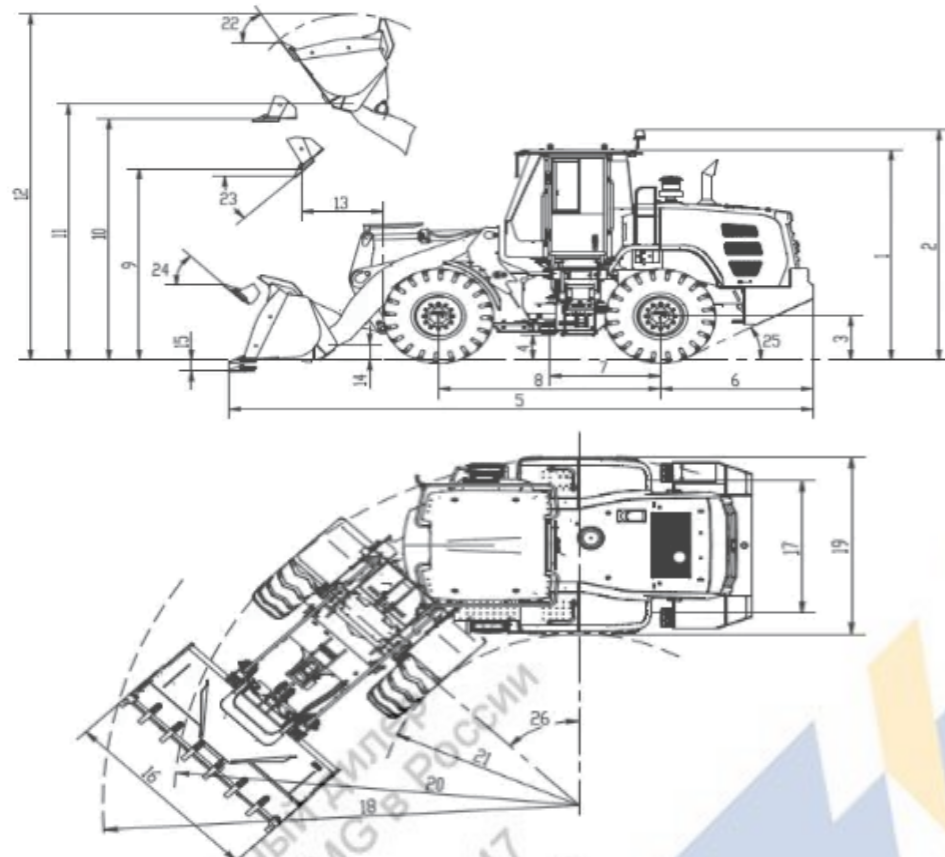
- "Одномоментное" техническое обслуживание, сокращение времени обслуживания, уменьшение трудозатрат, сокращение времени смены смены и максимально эффективное использование оборудования;
- Защитный кожух двигателя с большой боковой дверью и откидной конструкцией, большой угол открытия, удобен для ежедневного обслуживания;
- Масляный фильтр двигателя, дизельный фильтр, двойной переменный масляный фильтр и воздушный фильтр могут обслуживаться по принципу "одной остановки";





| Название машины            | Параметры (мм)                                      | Конструкция машины | Описание функций и условий работы  |
|----------------------------|---|--------------------|--|
| Контрзажим                 | Открытие:2667<br>Круг удержания:1000<br>Ширина:2681 |                    | Функции:<br>Погрузка, разгрузка и транспортировка древесины, панелей и других материалов.<br>Основные условия работы:<br>Порты, доки, деревообработка, лесное хозяйство и т.д.   |
| Зажим (неправильный зажим) | Открытие:2538<br>Круг удержания:1000<br>Ширина:2681 |                    | Функции:<br>Погрузка, разгрузка и транспортировка древесины, панелей и других материалов.<br>Основные условия работы:<br>Порты, доки, деревообработка, лесное хозяйство и т.д.   |
| Захват                     | Открытие:2875<br>Круг удержания:900<br>Ширина:3009  |                    | Функции:<br>Погрузка, разгрузка и транспортировка древесины, пиломатериалов, палок, веток и других материалов.<br>Основные условия работы:<br>Доки, деревообработка, лесное хозяйство, картонные фабрики, биоэлектростанции и т.д. |

## Габаритные размеры



## Габаритные размеры

| Элементы параметров                                     | 978 маркерный рычаг |        |        |        |        |        | 978 малый высокий разряд |        |        |        |        |        |
|---|---------------------|--------|--------|--------|--------|--------|--------------------------|--------|--------|--------|--------|--------|
|   | 4.2 m³              | 5.0 m³ | 5.5 m³ | 6.0 m³ | 6.5 m³ | 7.0 m³ | 4.2 m³                   | 5.0 m³ | 5.5 m³ | 6.0 m³ | 6.5 m³ | 7.0 m³ |
| 1 Высота целой машины мм                                | 3620                | 3620   | 3620   | 3620   | 3620   | 3620   | 3620                     | 3620   | 3620   | 3620   | 3620   | 3620   |
| 2 Высота установки сигнальных огней мм                  | 3845                | 3845   | 3845   | 3845   | 3845   | 3845   | 3845                     | 3845   | 3845   | 3845   | 3845   | 3845   |
| 3 Статический радиус шины мм                            | 820                 | 820    | 820    | 820    | 820    | 820    | 820                      | 820    | 820    | 820    | 820    | 820    |
| 4 Минимальный дорожный просвет мм                       | 488                 | 488    | 488    | 488    | 488    | 488    | 488                      | 488    | 488    | 488    | 488    | 488    |
| 5 Длина целой машины мм                                 | 9040                | 9135   | 9146   | 9164   | 9181   | 9229   | 9205                     | 9300   | 9311   | 9329   | 9346   | 9394   |
| 6 Длина заднего свеса мм                                | 1775                | 1775   | 1775   | 1775   | 1775   | 1775   | 1775                     | 1775   | 1775   | 1775   | 1775   | 1775   |
| 7 Расстояние от центра сочленения до заднего моста мм   | 2324                | 2324   | 2324   | 2324   | 2324   | 2324   | 2324                     | 2324   | 2324   | 2324   | 2324   | 2324   |
| 8 Колесная база мм                                      | 3550                | 3550   | 3550   | 3550   | 3550   | 3550   | 3550                     | 3550   | 3550   | 3550   | 3550   | 3550   |
| 9 Высота разгрузки мм                                   | 3221                | 3143   | 3143   | 3097   | 3079   | 3032   | 3515                     | 3437   | 3437   | 3391   | 3373   | 3326   |
| 10 Высота подъема ножевой пластины мм                   | 4095                | 4095   | 4095   | 4095   | 4095   | 4095   | 4388                     | 4388   | 4388   | 4388   | 4388   | 4388   |
| 11 Высота подъема шарнирного пальца мм                  | 4395                | 4395   | 4395   | 4395   | 4395   | 4395   | 4689                     | 4689   | 4689   | 4689   | 4689   | 4689   |
| 12 Макс. высота подъема машины мм                       | 5860                | 5950   | 5980   | 6042   | 6136   | 6229   | 6335                     | 6375   | 6395   | 6430   | 6523   | 6597   |
| 13 Расстояние разгрузки мм                              | 1217                | 1312   | 1323   | 1341   | 1358   | 1406   | 1086                     | 1181   | 1192   | 1210   | 1227   | 1275   |
| 14 Высота шарнирного пальца в транспортном положении мм | 500                 | 500    | 500    | 500    | 500    | 500    | 500                      | 500    | 500    | 500    | 500    | 500    |
| 15 Глубина подрезания мм                                | 60                  | 60     | 60     | 60     | 60     | 60     | 60                       | 60     | 60     | 60     | 60     | 60     |
| 16 Ширина целой машины мм                               | 3230                | 3230   | 3230   | 3230   | 3230   | 3230   | 3230                     | 3230   | 3230   | 3230   | 3230   | 3230   |
| 17 Колея колеса мм                                      | 2320                | 2320   | 2320   | 2320   | 2320   | 2320   | 2320                     | 2320   | 2320   | 2320   | 2320   | 2320   |
| 18 Радиус поворота внешней стороны машины мм            | 7228                | 7228   | 7228   | 7228   | 7228   | 7228   | 7228                     | 7228   | 7228   | 7228   | 7228   | 7228   |
| 19 Ширина основной машины мм                            | 2995                | 2995   | 2995   | 2995   | 2995   | 2995   | 2995                     | 2995   | 2995   | 2995   | 2995   | 2995   |
| 20 Внешний радиус поворота шин мм                       | 6375                | 6375   | 6375   | 6375   | 6375   | 6375   | 6375                     | 6375   | 6375   | 6375   | 6375   | 6375   |
| 21 Радиус поворота внутри шины мм                       | 3380                | 3380   | 3380   | 3380   | 3380   | 3380   | 3380                     | 3380   | 3380   | 3380   | 3380   | 3380   |
| 22 Угол захвата подъемника °                            | 56                  | 56     | 56     | 56     | 56     | 56     | 56                       | 56     | 56     | 56     | 56     | 56     |
| 23 Угол разгрузки °                                     | 45                  | 45     | 45     | 45     | 45     | 45     | 45                       | 45     | 45     | 45     | 45     | 45     |
| 24 Угол приема ковша °                                  | 48                  | 48     | 48     | 48     | 48     | 48     | 48                       | 48     | 48     | 48     | 48     | 48     |
| 25 Угол вылета °  | 27                  | 27     | 27     | 27     | 27     | 27     | 27                       | 27     | 27     | 27     | 27     | 27     |
| 26 Угол поворота кузова °                               | 40                  | 40     | 40     | 40     | 40     | 40     | 40                       | 40     | 40     | 40     | 40     | 40     |

## Конфигурация параметров

| Элементы параметров                             | Параметр       |
|---|----------------|
| Номинальная нагрузка Кг                         | 7800           |
| Номинальная вместимость ковша м³                | 4.5            |
| Номинальная мощность Квт                        | 226            |
| Рабочая масса Кг                                | 25000          |
| Максимальная тяга КН                            | 214            |
| Макс. подъемная сила КН                         | 220            |
| Колесная база мм                                | 3550           |
| Колея колеса мм                                 | 2320           |
| Высота разгрузки мм                             | 3220           |
| Расстояние разгрузки мм                         | 1214           |
| Время подъема стрелы с                          | 6.2            |
| Сумма трех пунктов с                            | 10.7           |
| Макс. угол подъема °                            | 27             |
| Угол поворота °                                 | 40             |
| Скорость первой передачи (вперед/назад) км/ч    | 7/7            |
| Скорость второй передачи (вперед/назад) км/ч    | 14/13          |
| Скорость третьей передачи (вперед/назад) км/ч   | 22/21          |
| Скорость четвертой передачи (вперед/назад) км/ч | 40/38          |
| Габаритные размеры целой машины (ДхШхВ) мм      | 9040×3620×3230 |

| Категория системы                          | Спецификация конфигурации        | XC978   |
|--|----------------------------------|---|
| Двигатель                                  | Марка и модель                   | Вэйчай WD12G310E221   |
|  | Вид                              | Рядный шестицилиндровый, с турбонадувом   |
|  | Пропускная способность           | 11.596L   |
| Коробка передачи                           | Стандарт сброса                  | Го II   |
|  | Вид                              | Полностью автоматическая коробка передач с фиксированным мостом   |
| Ведущие мосты                              | Количество передач               | Передняя четверка и задняя четверка   |
|  | Марка и форма                    | XCMG главный привод, цилиндрическая коническая передача первичного редуктора, редуктор со стороны колес, планетарный редуктор |
| Рабочая гидравлическая система             | Шина                             | Стандартная спецификация 26.5-25-20PR   |
|  | Вид                              | Гидравлическая система с фиксированным объемом  |
| Гидравлическая система рулевого управления | Режим работы                     | Пилотное управление   |
|  | Вид                              | Усиление потока   |
| Тормозная система                          | Тип ходового тормоза             | Полностью гидравлический мокрый тормоз  |
|  | Тип стояночного тормоза          | Полностью автоматическая коробка передач с фиксированным мостом   |
| Формы кондиционирования воздуха            | Нагрев и охлаждение кондиционера |   |
|  | Дизельное топливо Л              | 400   |
| Справочник по заправке маслом              | Моторное масло Л                 | 22  |
|  | Антифриз Л                       | 55  |
|  | Масло для ведущих мостов Л       | Передний 60Л/задний 55Л   |
|  | Гидравлическое масло Л           | 160   |
|  | Тормозная жидкость Л             | 2   |

- Технология производства погрузчика-экскаватора XCMG непрерывно улучшается и модернизируется, если параметры конфигурации, детальный внешний вид и т.д. в образце продукта отличаются от натурального объекта, который имеет преимущественную силу.
- Вышеуказанные права толкования принадлежат XCMG, и мы оставляем за собой право изменить продукт без предварительного уведомления пользователя.