

Официальный  
спецтехники XCMG  
+7 (495) 641-80-47  
info@techno-xcmg.ru

**SOLID TO SUCCEED**



# XC948

ФРОНТАЛЬНЫЙ ПОГРУЗЧИК



1. Отсканируйте и следуйте QR-коду "Погрузочная техника XCMG"  
2. Нажмите "Король погрузчиков" в левом нижнем углу регистрации,  
чтобы узнать больше о нашей продукции

 ПОДРАЗДЕЛЕНИЕ ПОГРУЗОЧНОЙ  
ТЕХНИКИ XCMG

НАЦИОНАЛЬНАЯ ЕДИНАЯ ГОРЯЧАЯ  
ЛИНИЯ ОБСЛУЖИВАНИЯ КЛИЕНТОВ: **400-110-9999**

АДРЕС: ПРОВИНЦИЯ ЦЗЯНСУ, ЗОНА ЭКОНОМИЧЕСКОГО И ТЕХНОЛОГИЧЕСКОГО  
РАЗВИТИЯ СЮЙЧЖОУ, СЕВЕРНАЯ ДОРОГА КУНПЭН, № 99

Почтовый индекс: 221004

Тел: 0516 87938888

E-mail: sales@xcmg.com

Веб-сайт: <http://www.xcmg.com>

2023-03





## О группе XCMG

XCMG как ведущее предприятие стоимостью 100 миллиардов долларов, обладающее крупнейшими масштабами, лучшим техническим уровнем, наибольшим объемом экспорта, а также высочайшей конкурентоспособностью и влиянием в индустрии механической техники Китая. На протяжении десятилетий компания стабильно занимала первое место в индустрии механической техники Китая и в настоящее время занимает третье место в отрасли в мире, один из 500 лучших мировых брендов, занимает 395-е место в мире.

Основные продукты XCMG включают в себя 16 основных видов оборудования, таких как подъемные, копальные машины, бетонные, горные, земляные и дорожно-строительные машины, а также три ключевой запчасти и детали, такие как гидравлическая система, приводная система и электрическая система управления и т.д. Среди них подъемная техника занимает первое место в мире, комплексные решения для дорожно-строительной и ремонтной техники, свайной техники и бетонной техники входят в число первоклассных мировых групп.

XCMG утвердила в общей сложности более 8 000 патентов, в том числе более 1 900 патентов на изобретения и более 130 международных патентов PCT.

XCMG Group создает центры исследований и разработок, производственные заводы или заводы KD более чем в 10 странах, включая Германию, США, Бразилию и Индию и т.д., а также приобрела три европейских предприятия, включая Schwing в Германии.

Бразильские производственные заводы инвестировали 350 млн долларов США и построили завод на пустыре, что стало образцом китайско-бразильского экономического сотрудничества. В настоящее время продукция XCMG экспортируется в 187 стран и регионов, охватывая 97% стран вдоль «Один пояс, один путь». XCMG занимает первое место в экспортном бизнесе 35 стран. Годовой объем экспорта и зарубежных доходов прочно занял первое место в той же отрасли в стране.





## О продукции

- ▼ Шинный погрузчик XC948 - это новое поколение специальной подъемной модели, полностью созданной компанией XCMG Construction Machinery Co, Ltd., разработанной и спроектированной после обширных рыночных и технических исследований. Отличаясь высокой производительностью и обтекаемым внешним видом, он значительно улучшен по сравнению с предшественником в плане надежности, безопасности, комфорта и удобства обслуживания.
- ▼ Погрузчик на шинах XC948 - это погрузчик с платформенным дизайном, адаптируемый для полного обслуживания, с опциями: камера заднего хода, вилы, ковш с ножевыми пластинами объемом 2,4 м<sup>3</sup>.
- ▼ Шинный погрузчик XC948 в основном используется для разгребания или перемещения на короткие расстояния песка и гравия, угольных складов, сельского хозяйства и животноводства, портов и доков; зачистки поверхностного слоя почвы, уборки строительных и бытовых отходов и т.д. Это продукт с отличной приспособляемостью к условиям работы.

## Характеристика типа



- ▼ Двигатель Вэйчай с турбонаддувом с трехступенчатым фильтрующим воздушным фильтром пустыни, который может адаптироваться к многопыльным условиям работы, Национальный II выброс, простой и надежный механический насос и сильная мощность;
- ▼ Планетарная коробка переключения передач, соединенная с гидротрансформатором большой емкости, с несколькими передачами 2 вперед и 1 назад, что может удовлетворить требования скорости в различных рабочих условиях; усиленный ведущий мост для строительной техники, стабильное качество, надежная работа и простота обслуживания.
- ▼ Классическая и надежная технология полного гидравлического управления с одним насосом, чувствительным к нагрузке, давление в рабочей системе повышено до 20,5 МПа, с увеличенной грузоподъемностью. Высокое давление и малый объем для сокращения трех поездок и времени. Встроенный распределительный клапан, ручное управление, высокая эффективность системы, экономия энергии и топлива;
- ▼ Новая микро-усиленная кабина, большое пространство, открытый вид, хорошая герметизация, интерьер кабины просторный, светлый, полный охват прекрасного интерьера, хорошая герметизация; кабина, капот для демпфирования шумоподавления, шум в ушах оператора небольшой, комфортная и тихая рабочая среда; большая круговая дуга гиперболического стекла открытого вида, небольшая мертвая зона вокруг машины, вы можете легко видеть заднюю часть машины и положение края ковша, так что вы можете полностью насладиться каждым приятным рабочим приводом для повышения производительности;
- ▼ Вся машина обслуживается на уровне земли или на платформе, при этом особое внимание уделяется пространственному охвату зоны обслуживания, так что пространство обслуживания всегда находится в трехточечном контакте, обеспечивая безопасность и удобство обслуживания и ежедневного осмотра. Различные точки технического обслуживания, такие как проверка уровня масла, добавление масла и заливка смазки, расположены в легкодоступных частях, а обслуживание и снятие элементов воздушного фильтра и электрооборудования может быть выполнено с удобством.



## Основные особенности продукта



### Современность:

- Высокомомментный двигатель с наддувом, с хорошо разработанной XCMG кривой мощности, имеет разумное соответствие мощности и отличные технические передовые характеристики; он соответствует требованиям китайских норм выбросов по этапу II.
- Специально разработанный и спроектированный для дорожного строительства, муниципальной канализации, песчано-гравийных карьеров и других условий работы, анализ методом конечных элементов с использованием передовых технических средств оптимизирует структурные компоненты для снижения напряжения и повышения производительности.
- Гидравлическая система научно подобрана, лидирует в отрасли по комплексной эксплуатационной мощности; в трубопроводе используется конус 24° и уплотнительное кольцо с двумя уплотнениями, отвечающее международным стандартам DIN, с первоклассной производительностью.



### Надежность:

- Тяжелый ведущий мост XCMG и коробка передач с фиксированной осью XCMG, наиболее широко используемые на рынке, сочетаются с трансмиссией, которая была испытана на рынке в течение длительного времени, является зрелой, надежной и имеет сильную несущую способность.
- В структурных компонентах применяется технология анализа методом конечных элементов для снижения концентрации напряжений и устранения локальных слабых мест, что значительно повышает надежность; широкое применение технологии роботизированной сварки обеспечивает равномерный сварной шов с большой глубиной проплавления и высокой усталостной прочностью.
- Электрические компоненты и компоненты тормозной системы расположены разумным образом, с учетом влияния факторов окружающей среды, таких как солнечный свет, дождь и загрязнение мусором, для повышения надежности компонентов.
- Приводной вал соответствует международным стандартам и увеличивает диаметр распределительной окружности крепежных болтов, благодаря чему он обладает сверхпрочностью на кручение и может адаптироваться к требованиям высокой прочности, непрерывности и большой рабочей нагрузки.
- Капот, кабина и другие детали покрытия изготовлены из высококачественной стали с прессованным каркасом, хорошая жесткость и легкий вес, прочность и долговечность; интегрированная кожа капота может адаптироваться к различным неровным условиям работы.

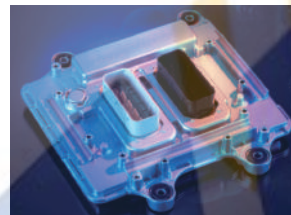


### Экономия энергии:

- Стандартный двигатель с турбонаддувом, традиционное механическое управление, низкая чувствительность к качеству дизельного топлива, широкий выбор нефтепродуктов и более экономичный.
- Оптимизация расположения всего центра двигателя, уменьшение веса всего двигателя в ситуации увеличения нагрузки при наклоне, для достижения максимальной экономии топлива.
- Двигатель с высоким крутящим моментом идеально сочетается с гидравлической системой высокого давления и малого объема, что обеспечивает высокие эксплуатационные характеристики и низкий расход топлива.

Сверхнизкие эксплуатационные расходы

- Специальный двигатель и гидротрансформатор XCMG
- Легкий рабочий орган
- Энергосберегающая система охлаждения



## Основные особенности продукта



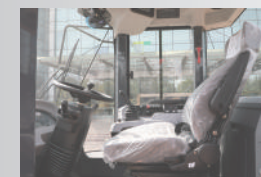
### Высокоэффективность:

- Трехэлементный гидротрансформатор с повышенным КПД обеспечивает максимальное использование мощности двигателя; гидравлическая система отвода с одним насосом большого объема, с большой мощностью цилиндра, быстрым подъемом стрелы, более быстрой и эффективной скоростью погрузки.
- Серия емкостей ковша разработана в соответствии с различной плотностью материала, после оптимизации формы ковша может быть свободно вставлен в кучу материала, полная скорость ковша высока; в сочетании с различной высотой разгрузки конфигурации рабочей навески, может удовлетворить все рабочие условия эффективной эксплуатации.



### Комфорт:

- Эквивалентная уровню автомобиля роскошная кабина, оснащенная высокопроизводительным авиационным сиденьем, большое пространство, безопасное и комфортное вождение.
- Легкий доступ к элементам управления и кнопкам для выполнения широкого спектра операций; полностью закрытый салон для оптимальных условий работы.
- Заднее стекло полного обзора и высоко расположенные задние фары обеспечивают хорошую видимость и безопасное движение задним ходом.
- Стандартный ЖК-приборный щиток очень прост в управлении; полный спектр мощных систем отопления и охлаждения воздуха, подходящих для любой холодной и жаркой погоды.



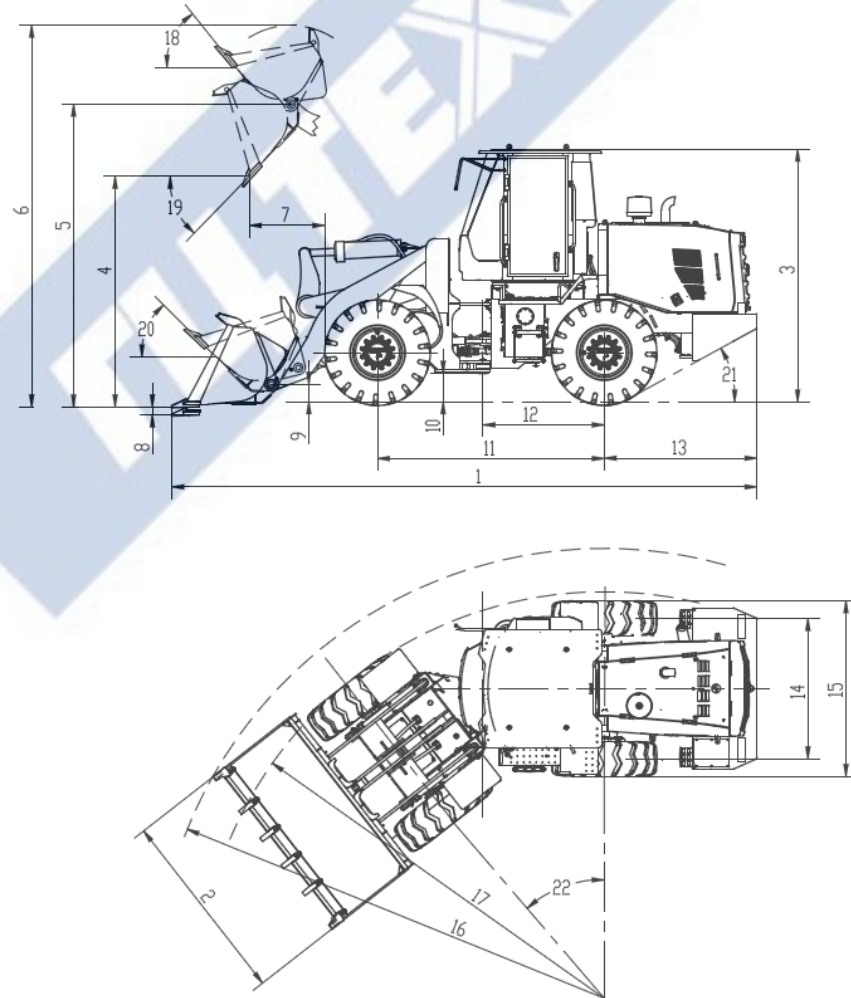
### Удобство:

- Капот двигателя скелетной конструкции и большие откидные боковые двери с большим углом открытия облегчают обслуживание двигателя и радиатора.
- Централизованный блок предохранителей, рабочее состояние электрической системы отображается централизованно, что облегчает обслуживание.
- Независимая конструкция камеры для обратной линии гидравлического масляного бака обеспечивает простоту обслуживания.
- Оптимизированное расположение различных узлов обслуживания, заправочных и сливных патрубков в пределах легкой досягаемости и минимального обращения.





## Габаритные размеры



## Габаритные размеры

Элементы параметров	XC948(Го II) 2.4 m <sup>3</sup>	Элементы параметров	XC948(Го II) 2.4 m <sup>3</sup>
1 Длина целой машины мм	7890	12 Расстояние от центра задней оси мм	1550
2 Ширина целой машины мм	2712	13 Длина заднего свеса мм	2000
3 Высота целой машины мм	3300	14 Колея колеса мм	1980
4 Высота разгрузки мм	3050	15 Ширина основной машины мм	2500
5 Высота подъема шарнирного пальца мм	4111	16 Радиус поворота внешней стороны машины мм	6340
6 Макс. высота подъема мм	5345	17 Внешний радиус поворота шин мм	6190
7 Расстояние разгрузки мм	1045	18 Угол захвата подъемника °	51.3
8 Глубина подрезания мм	78	19 Угол разгрузки °	45
9 Высота транспортного штифта мм	260	20 Угол приема ковша °	49
10 Минимальный дорожный просвет мм	410	21 Угол вылета °	28
11 Колесная база мм	3100	22 Угол поворота кузова °	38

## Конфигурация параметров

Элементы параметров	Параметр	
Номинальная вместимость ковша m <sup>3</sup>	2.4	
Номинальная грузоподъемность кг	4500	
Рабочая масса целой машины кг	13200±200	
Высота разгрузки мм	3050 (斗刃)	
Расстояние разгрузки мм	1070 (斗刃)	
Колесная база мм	3100	
Колея колеса мм	2060	
Длина целой машины мм	7850	
Ширина главного двигателя (за пределами шины) мм	2635	
Высота целой машины мм	3300	
Ширина ковша мм	2718	
Минимальный дорожный просвет мм	410	
Угол поворота °	38	
Угол вылета °	28	
Большой угол разгрузки °	45	
Угол захвата грунтового ковша °	45	
Глубина подрезания мм	80	
Максимальное усилие при копании Кн	140	
Максимальная тяга Кн	140±5	
Минимальный радиус поворота (центр шины) мм	5530	
Полный радиус поворота (за пределами ковша) мм	6350	
Время подъема стрелы с.	≤5.2	
Время суммы трех пунктов с.	≤9.0	
Тип	WP6G175E22	
Двигатель	Номинальная мощность Квт	129
	номинальная скорость об/мин.	2200
Тип шин	20.5-25-16PR	
Максимальная скорость движения Км/ч	Первая передача вперед/назад	12/16
	Передняя вторая передача	38

- Технология производства погрузчика-экскаватора XCMG непрерывно улучшается и модернизируется, если параметры конфигурации, детальный внешний вид и т.д. в образце продукта отличаются от натурального объекта, который имеет преимущественную силу.
- Вышеуказанные права толкования принадлежат XCMG, и мы оставляем за собой право изменить продукт без предварительного уведомления пользователя.